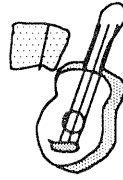


AJU福祉情報誌

自立の家



1995年4月10日号

ステキな人と
出かける春の号 **第13号**

暮らしにそく役立つ、ちょっと
わくわくすることがある。
そんな情報を贈ります。

編集／社会福祉法人AJU自立の家 福祉情報誌発行委員会

発行／AJU車いすセンター

連絡先／〒466 名古屋市昭和区恵方町2-15 AJU自立の家内

TEL(052)841-8841 FAX 852-4810

この情報誌は、☆まちで暮らす障害者に役立つ情報☆わかりやすく正確な情報 ☆実際使ってみ
た評価の情報をお届けします。

- 1p レジャーレポート
イケヤマ編集委員のデビュー作
「三重県で乗馬ができる！」
「ちょっと足を伸ばせば
温泉に入れるぞー！」
- 2p さつきの突撃レポート
「結婚相談」編
結婚相談所へ行く？！
素敵な人と出会えるかな・・・。
- 3p 便利な道具を“安く”もらおう
「便利な電話・FAXを
手に入れよう！」
- 7p 生活の道具相談室
おたすけグッズ紹介コーナー
「おふる編」
- 9p 全国の自立生活体験室情報
「春です！一歩足を
踏み出してみましよう！」
- 12p サクセスストーリー
「障害者だって
信じ込まされていたのかな？」
自立生活を始めたオーちゃんの
これまでの生き方レポート
- 13p かつき「詩」のページ
- 14p いろいろ情報
「頸損・筋ジスの人への朗報」「車いすで
行ける海外旅行」「車いすで利用できる
床屋・カラオケ屋」など



平成七年四月十一日増刊 AJU 通刊 二二四号 昭和五十四年八月一日第三種郵便物認可

三重県で乗馬ができる！！

みなさん初めまして、西春町の紀子様こと池山です。（どこがじゃー！）私の障害は下半身麻痺で、松葉づえと長距離は車いすを使う生活をしています。

今回から編集委員に加わり、レジャーレポート担当になりました。よろしくね！

さて今回は、乗馬がやってみたくて、前からずっーと探していて、やっと見つけた、障害者も乗馬ができる、『湯ノ山乗馬クラブ』に行ってきたので紹介しまーす。



場所は三重県菰野町こものにあり、一般会員だけでなく、障害を持った子供達も乗馬をとおしてリハビリができる施設です。もちろん大人の障害者も利用できます。

☆車いす用トイレ有り

☆馬はポニー系の『みかんちゃん』

☆馬の背に合わせた台があるので楽に乗ることができます。

☆初心者にも親切に指導してくれます。

☆会員制ですが、ビジターの場合
25分 4,500円

<名古屋からのアクセス>

電車

近鉄四日市駅で、近鉄湯ノ山線に乗り換え、湯ノ山温泉駅下車。南へ1km（徒歩15分）

自動車

東名阪を四日市インターでおり、306号線へ向かう。306号線にはいり、鈴鹿スカイラインをめざして走ると途中、案内看板がある。

理事長の樹神こたまたまさんにお聞きしたところ、「乗馬は背筋を伸ばして乗ることと、揺れが筋肉に良い刺激をあたえるので、まったく身体が起こせなかった子供は力がつき動けるようになったり、無表情だった子は表情豊かになったりと、状態が良くなるそうです。ただし、大人になってからは身体が硬くなってしまいうので、効果はあまり望めませんが、楽しさは変わりません。」と、言っていました。

私も乗馬をしてみても

楽しかったので、

一度挑戦してみてください。

場所 湯ノ山乗馬クラブ

みえけんみえぐんこものちょうこもの
三重県三重郡菰野町菰野8349-8
TEL 0593-94-3370

ちょっと足を伸ばせば温泉に入れるぞー！

こもの ゆのやま

菰野町には湯ノ山温泉があります。
三重県福祉休養ホーム『ゆずりは荘』は、天然温泉で車いす用の浴室
やトイレがあります。

☆利用にあたって

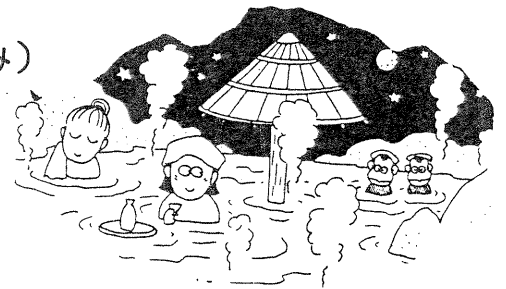
- ・ 予約制です。（6ヶ月前～受付）
- ・ 宿泊、休憩、会議、スポーツに利用可能

☆宿泊料金（1泊2食付、税・サーズ料込み）

大人7,218円～10,050円

小人6,198円～ 9,031円

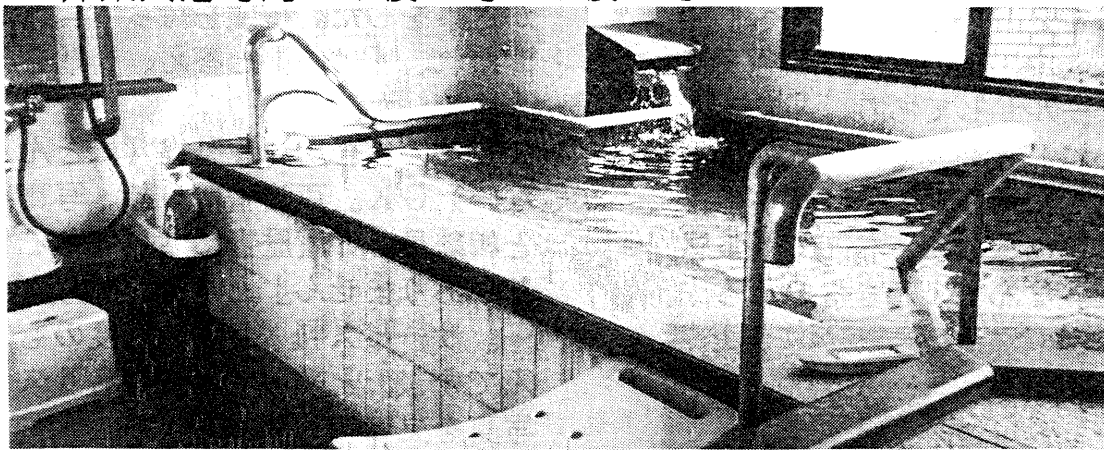
※三重県在住の障害者は割引有り



☆ゆずりは天然温泉

外来入浴料金 大人600円・小学生300円

外来入浴時間 午後1時～午後6時



三重県福祉休養ホーム『ゆずりは荘』

三重県三重郡菰野町大字千草字杜葉谷7094

TEL 0593-92-2300

FAX 0593-92-2304

◎広島のCIL・レモンの会でも乗馬体験を計画中！！

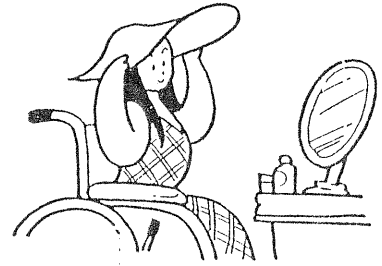
今年の4月から5月頃、乗馬が楽しめる牧場に行くそうです。
興味のある人は、レモンの会までお問い合わせ下さい。

TEL・FAX 082-247-8764

※CIL・レモンの会は広島県にあるの自立生活センターです。

「結婚相談」編

4月は入学式や入社式の季節。みなさんはどんな春を迎えていますか？ 私はと言えば、いつもと変わらない春です。何かいいことないかなあ。



さて、前回『さつきの突撃結婚相談所レポート』をさぼってしまった私は、「今度こそは行かなきゃ」とはりきっていました。やっぱり一人で行くのは心細くて、一緒に行くと友達に連絡し、書類と写真をそろえ、リフトカーの予約を取りました。書類などこれでいいのかなと思いつつ、確認しなかった私たちは、3月12日、名古屋市社会福祉協議会（市社協）の結婚相談室へ行ってきました。

結婚相談室へ行く！

3月12日、ちょっとおしゃれをして、友達とリフトカーに乗り、北区役所に向かった。早めに着いたので、エレベーターで5Fの結婚相談室へ下見に行った。入口の上の壁には、ハート型で赤いモールがしてあり、「ちょっと合わないね」と2人で笑ってしまった。まだ時間があったので、食事に行こうという事になった。なんて緊張感がないこと。なんてのんきなのだろう。



ショック！！ 登録できない！

食事を終え、いよいよ結婚相談室へ向かった。入口に行き、「結婚相談に来ました」と言うと、相談員らしき人が返事をした。書類を持ってきたかと聞かれ、「はい」と答え、書類をその人に渡した。

友達の場合。「履歴書（ほとんど見ない）OK。戸籍謄本OK。写真は？」と相談員。「履歴書に貼ってあるものしかありません」と友達。「写真はねー。サービス判（L判）程度のものなんですよ」と言って、登録者リストの写真を見せてくれた。

私の場合。「履歴書（ほとんど見ない）。戸籍抄本？ これではだめなんです。戸籍謄本を持ってきて下さい。それから写真も証明写真ではダメです」と相談員。ショック！

友達の場合は、この場で登録の手続きができたのだが、どちらにしても写真を持ってこなければならず、登録は断念。私の場合は登録できないとのことだった。でも障害者に対して偏見はなかったように感じた。

またまたショック!!!

気を取りなおして、3月18日(土)の午後行くことになったが、なんと行く前になって、土曜日の午後休みということに気がついたという、大バカモノであった。これでは、相手が見つかるまでに何年かかることだろう。これ

にめげず、もうこうなったらマイペースで行くしかない。

※戸籍謄本と戸籍抄本の違い。戸籍抄本は戸籍謄本の一部で、本人のことだけ、戸籍謄本は、家族のことも書いてある。

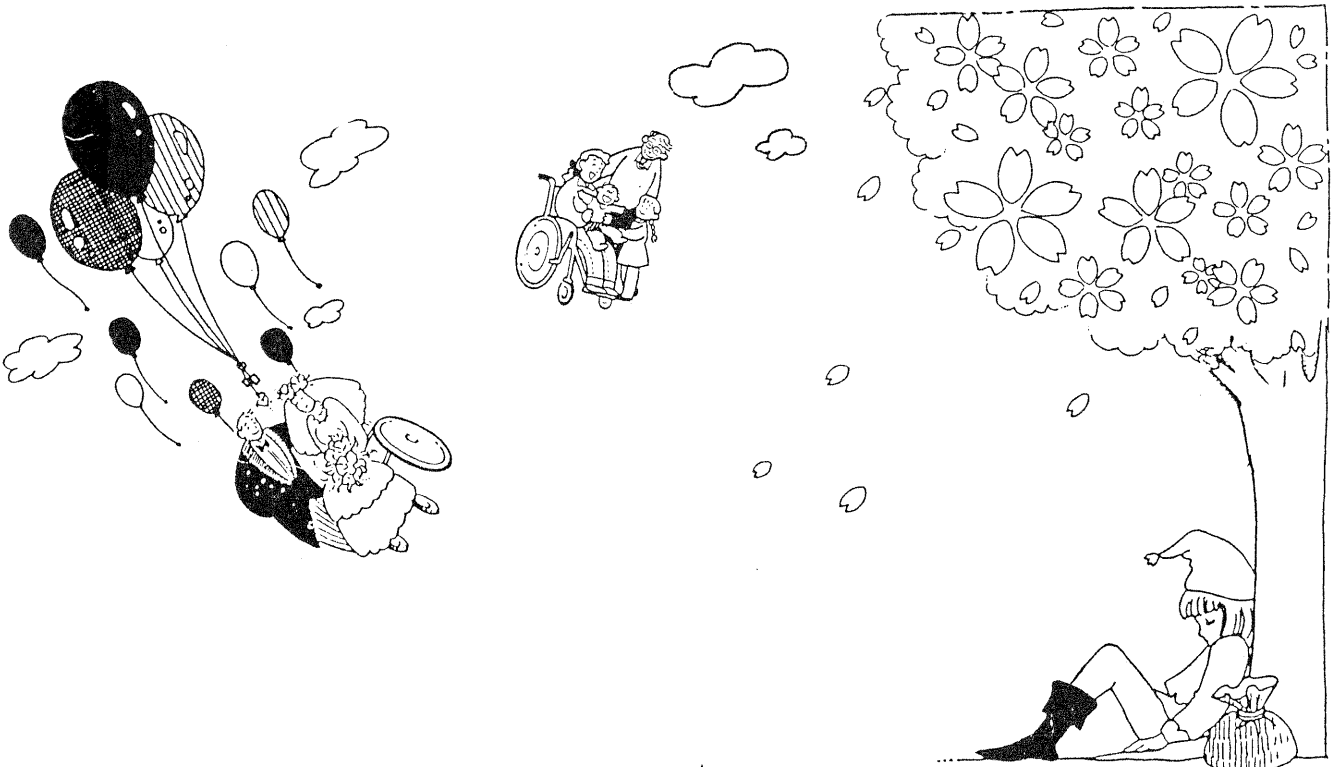
行ってみようというあなたへ。

私みたいな失敗がないように、休日の確認と登録に必要なものは忘れずにね。

名古屋市社会福祉協議会結婚相談室

場 所	北区清水四丁目17-1 北区役所5F
電話番号	052-916-4122
受付時間	午前9:00~9:30または午後1:00~1:30までに直接市社協に必ず本人が行く
相談日	火~日(月曜日・祝日・土曜日午後休み)
登録手続きに必要なもの	1. 戸籍謄本1通。(戸籍抄本はダメ)再婚の方は除籍謄本も必要。 2. 閲覧用の写真2枚。(サービス判程度で撮影1年以内のもの) 3. 履歴書1通。(市販のもの) 4. 印鑑(みとめ印) 5. 登録料2年分1,000円(登録事務費及び通信費)

※市社協の相談の対象は、主に名古屋市内在住で、20歳以上の方の結婚相手の紹介と、結婚についての相談をしている。



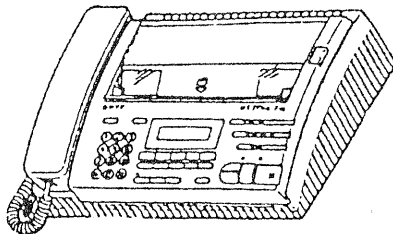
『便利な電話・FAXを手に入れよう！』

☆福祉FAXの貸与（名古屋市福祉のしおりP.7）

施設設置負担金(¥72,000)を名古屋市が払い、便利な機能の付いた電話機を貸してくれます。又、基本料金や通話料の300円までは市が負担してくれます。

対象者	在宅の聴覚障害者または、発声・言語機能障害者 (障害の程度3級以上)
条件	実際に電話がない、非課税世帯のみ。
機種	決まっています。NTTFAX T-11

※身体障害者手帳に「言語障害3級」以上の記述が必要。



NTTFAX T-11

＜機能＞

- ・電話としても使える。
- ・受話器を取らずに話せる。
- ・短縮、ワンタッチダイヤル機能付き。

☆福祉電話の貸与（名古屋市福祉のしおりP.7）

施設設置負担金(¥72,000)を名古屋市が払い、便利な機能の付いた電話機を貸してくれます。又、基本料金や通話料の300円までは市が負担してくれます。

対象者	外出困難な重度身体障害者（障害の程度2級以上）
条件	実際に電話がない、非課税世帯のみ。
機種	決まっています。シルバーホン ふれあいS

※身体障害者手帳に「2級」以上の記述が必要。



シルバーホンふれあいS

＜機能＞

- ・受話器を取らずに話せる。
- ・短縮、ワンタッチダイヤル機能付き。
- ・足や、息を吹く事で操作できる機能をつける。
- ・押したボタンが何か音声で教えてくれる。
- ・自動的に受信してくれる。

「言語障害があるのに手帳には一言も書かれてない」って方いませんか？今の日本で便利な物を手に入れるためには、なぜか「身体障害者手帳の記述」がものをいいます。もう一度自分の手帳の障害の記述を見直して下さい。手帳をもらってから1度も再判定してないという方は、要注意！判定のしかたも変わっていますよ。

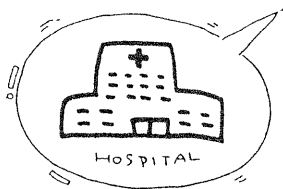
判定は更生相談所で。（要予約）電話835-3821 FAX835-3724

☆あんしん電話機の貸与（名古屋市の福祉のしおりP. 7）

自宅で火災や心臓発作など緊急事態が発生したときに、胸にぶら下げたペンダントのボタンを押せば、消防局防災指令センター（以下センター）に自動的に通報される電話機を貸してくれます。センターに自分を登録するだけでなく、近隣協力者を登録して、センターから近隣の人に連絡がいく形を取ることができます。（登録には1ヶ月近くかかるそうです。）

対象者	外出困難なため緊急時に連絡手段の確保が困難な、 重度身体障害者（障害の程度2級以上） 所得制限はありません。
機種	決まっています。 SL-5号

※身体障害者手帳に「2級」以上の記述が必要。
 ※課税世帯の方は、電話の施設設置負担金等を自分でNTTへ払わなければなりません。（¥72,000 既に電話を引いている人は不要）
 ※非課税世帯の方は、福祉電話の手続きをすれば施設設置負担金やリース料等は区役所が出してくれます。



＜機能＞

- ・受話器を取らずに話せる。
- ・短縮、ワンタッチダイヤル機能付き。

☆日常生活用具の「聴覚障害者用通信装置」（名古屋市の福祉のしおりP. 8）

この項目でFAXがもらえます。

対象者	聴覚障害者または、発声・発語に著しい障害を有する人であり、コミュニケーション、緊急連絡などの手段として必要と認められる小学生以上の方。		
限度額	¥148,000	耐用年数	5年
機種	自分にあった好きなものが選べます。（電気屋さんに見に行こう！）		

※身体障害者手に「言語障害3級」以上の記述が必要。
 ※FAXの施設設置負担金等は、自分でNTTへ払わなければなりません。（¥72,000 既に電話を引いている人は不要）

☆その他

- ・104サービス 視覚や上肢障害等で電話帳の使用が困難な人は、『ふれあい案内』に登録すれば、番号案内が無料になります。詳しくは、NTT営業支店か、116番へ
- ・福祉用クレジット通話 障害をもつ人への公衆電話料金の値上がりの影響を少なくするためのサービスです。NTTカードCをもらって公衆電話を使えば、料金的には影響受けません。詳しくは、116番か、0120-121444（NTT）へ
- ・FAXで119 → FAX番号 953-4119

名古屋市では、火事救急などの通報をFAXでも受け付けています。

「火事か救急か」「住所」「氏名」「電話番号」を確実に伝えるために、「通報用紙」と「通報用紙入れ」を各区役所と消防署で、必要な方に渡しているそうです。名古屋市以外の方は、地域の役所や消防署へお問い合わせ下さい。

おたすけグッズ紹介コーナー 身近なもののシリーズ「お風呂編1」

春！春といえば新学期！！このコーナーも気分を新たに、今回からは、お風呂やトイレなどの便利グッズや工夫を紹介しましょう。まずは ” お風呂 ” 編！！

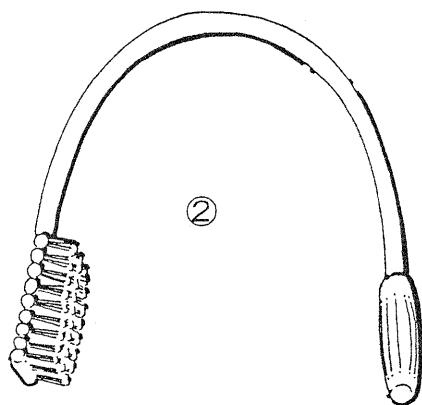
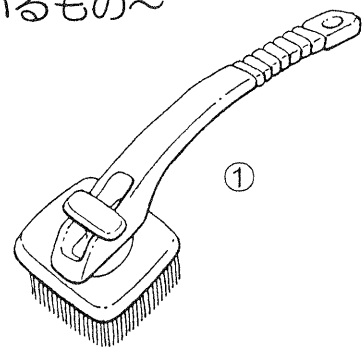
日本人はお風呂好き、といわれます。確かにお風呂には、◎血液循環が良くなる ◎水の圧力でむくみがとれる ◎浮力で体重が軽くなる、リラックスできるなど、いいところがたくさんありますよね。でも、ひとくちに ” お風呂にはいる ” といっても、よく考えてみると・・・服を脱いで、お風呂場に行って、身体を洗って、浴槽に入って、浴槽から出て・・・こーんなに大変なことなのです。ですからもちろん、不便なことも多いといえます。

今回は、” お風呂 ” のなかでも ” 身体を洗う ” ことに、スポットをあててみましょう。

1. 身体を洗う道具 ～自助具として売られているもの～

① 洗身用ブラシ ¥1,200

ブラシが取り外せ、ハンドブラシとしても使えます。長柄がついているので、片マヒや手の届く範囲の狭い人が、届かないところを洗うのに便利です。 32cm



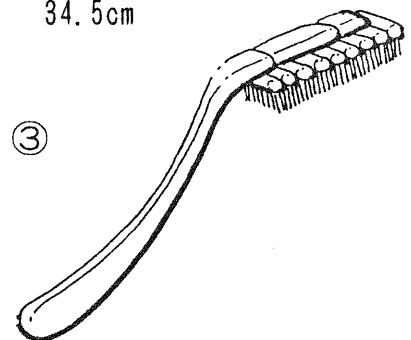
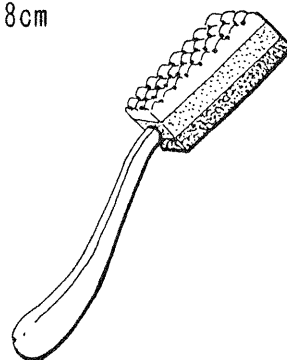
② U型バスブラシ ¥7,500

背中など、手の届かない部分を洗うのに便利。 幅44cm 高さ40cm

③ 柄付きスポンジ ¥5,400 柄付きブラシ ¥8,200

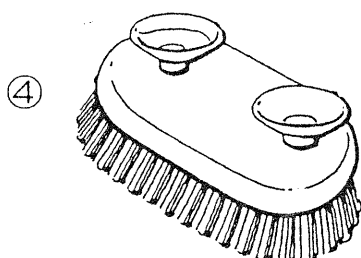
38cm

34.5cm



④ バスブラシ ¥1,980

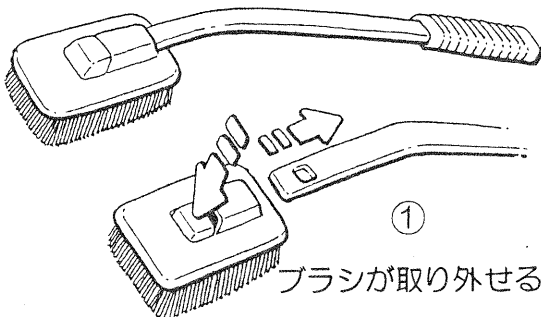
吸盤で、壁面のタイル等につけて、手や足等を洗います。



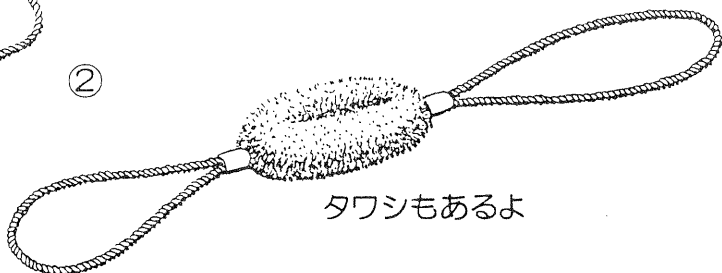
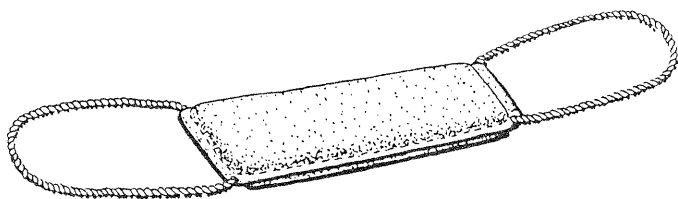
2, 身体を洗う道具 ～市販品～

最近ではスーパーやデパートなどで、いろいろなボディブラシ・フェイスブラシを見かけます。材質・形・長さ・重さなど（値段も）、自分にあった物を見つけてみては？！

- ① ボディブラシ ¥1,000 くらいから
こんなものもありました・・・



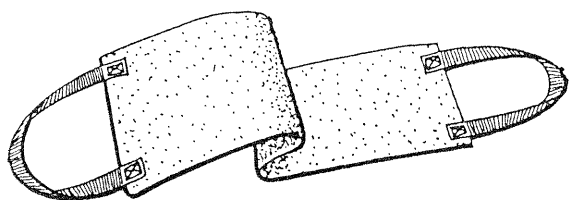
- ② ボディタオル ¥900 くらいから



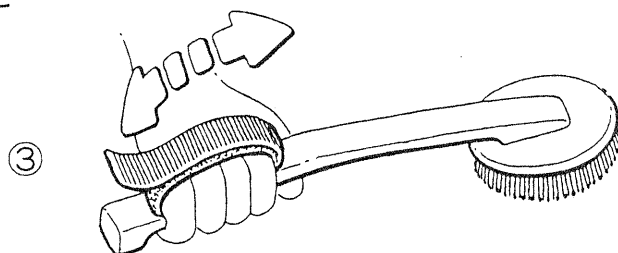
ブラシが取り外せる
タワシもあるよ

3, その他の工夫 etc・・・

- ① もうおなじみになりました、ポンプタイプのシャンプーやボディソープ・・・フタを開けて、さかさにして、押しだしての・・・手間いらず！プラスチックボトルのポンプも、市販されています。
- ② 片マヒの健側（良い方）の腕を洗うには・・・
1-④でご紹介したバスブラシで洗う、または、石鹸をつけたタオルを足（太もものところ）に広げ、腕をこすりつけて洗います。
- ③ タオルやブラシが持ちにくい人に・・・



ループ付きタオル



固定ベルト付きブラシ

※作り方のわからない方は、生活の道具相談室へご連絡下さい。

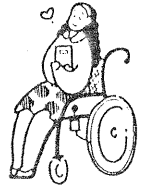
- ④ タオルがしぼれない人に・・・

タオルは、綿よりナイロンの方が少ない力で洗え、しぼらなくても水切れがよいのでgoodです！毎日の洗顔に、タオルじゃなくてスポンジを使って洗っている人もいますよ。しぼるのも簡単だしね。

次号は、お風呂編2をお届けします。

*** ”相談室で生まれたものたちのコーナー” は、お休みします ***

春です！ 一歩足を踏み出してみましよう！



今回は全国にどんな自立生活体験室があるか調べてみました。

☆自立生活体験室ってどんな所だろう？

「このままじゃイヤ、自分の可能性を見つけたい」「自信をつけたい」等と思っている人たちが、自分だけの空間（部屋）で短期間の生活体験をしてみるところです。全国に何力所かありますが、今回は、重度の障害を持った人たちの手で運営されている所をいくつか紹介します。



☆こんな体験室があるよ！！

札幌いちご会

趣 旨 施設や家庭にこもりがちな障害を持った人、お年寄りの方などに利用してもらい自分だけの時間の中で、可能性を試したり、考えたり、気分転換等に利用してもらいたいな。
☆旅行の宿、デートの場所にも使ってね！

介 助 有料のケアサービス（介助者派遣）が利用可能 1時間500円

設 備 普通のマンションの一室（寝具・調理器具あり）

利用料 日帰り 500円 1泊 1,500円

他サービス 介助者派遣・住宅紹介・送迎・自立生活のためのカウンセリング等

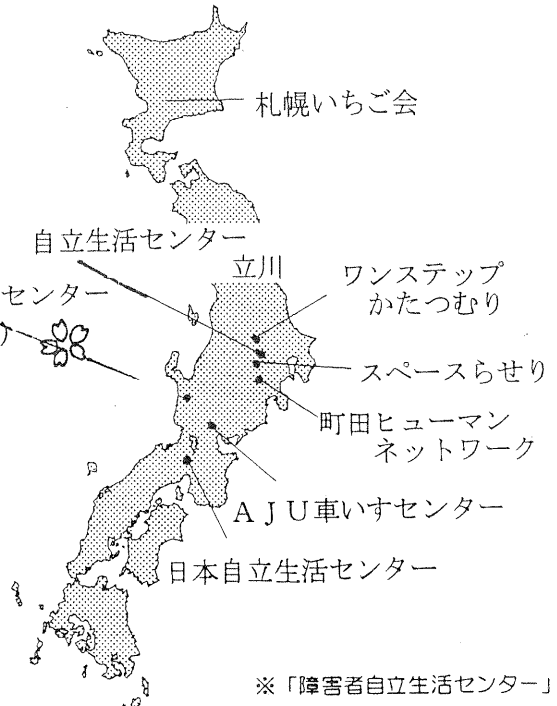
問い合わせ 札幌市白石区東札幌2条5丁目 漢太郎ビル1F

電話 011-831-3790

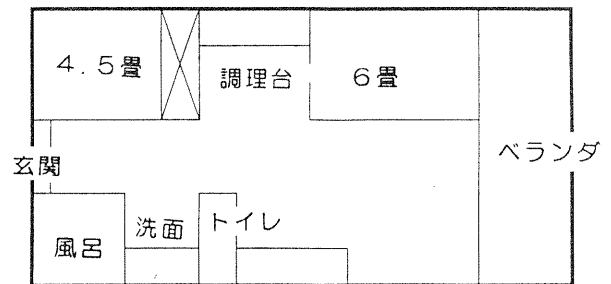
FAX 011-813-4506



障害者自立センター
(金沢市)



※「障害者自立生活センター」の体験室はできたてのホヤホヤなので、次回詳しくお知らせします。
問い合わせ 0762-42-5444



自立生活センター・立川

趣 旨 自立生活を実現したくてもどうしていいかわからない人、不安が沢山ある人のために、自立生活体験室を用意している。その他にも、週1回全10回の講座や、連続3日間のピアカウンセリング講座、個別プログラム等もあります。

介 助 有料の介助者派遣サービスの利用可能 1時間1,000円（登録制）

設 備 マンションの1室（寝具・調理器具あり）

利用料 1日1,200円

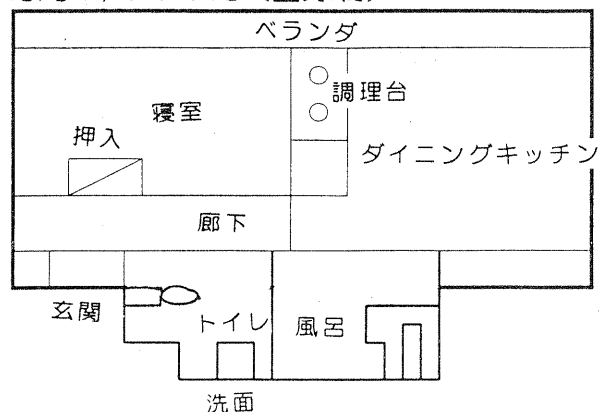
他サービス 介助者派遣・自立生活プログラム等

問い合わせ 東京都立川市柴崎町2-10-16

OHNO BUILDING2F

電話 0425-25-0879

FAX 0425-21-3134



ライフステーション「ワンステップかたつむり」

趣 旨 自宅や施設を出たいと思っている人に、3ヶ月の期限で「かたつむりの家」で生活してもらい、その人にあったプログラムで自立生活を始める援助をしています。

介 助 相談にのります。

設 備 一軒家

利用料 1泊いくらの決まりはない。人それぞれ違うので相談して決めている。

他サービス ハンディキャブ（送迎）・自立生活おもしろ学校 他に「私、出たいの」という演劇に自ら出演し、上演している。

問い合わせ 東京都国立市富士見台2-23-5 エルム国立101

電話 0425-71-3520

FAX //



自立生活企画

趣 旨 将来自立生活を送りたいと考えている人が自立生活を具体的にイメージできるように、個別にプログラムをつくり、体験室で生活してもらっています。2泊3日のAコースと1週間のBコースがあります。また、見学の宿泊先などにも利用できます。

介 助 有料の介助者派遣サービスの利用ができる。1時間950円

設 備 マンションの1室（風呂、トイレ改造済・寝具・調理器具あり）

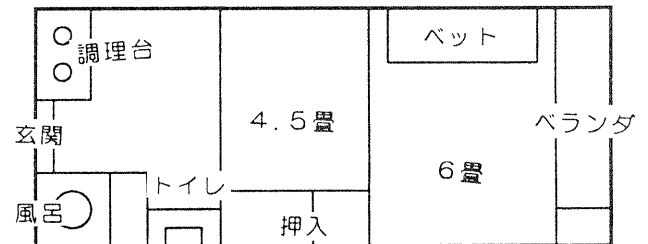
利用料 Aコース5,000円 Bコース10,000円 見学等の泊まり1泊1,000円

他サービス 介助者派遣・自立生活プログラム・住宅相談・送迎サービス・制度相談等

問い合わせ 東京都田無市南町4-3-2 ナスメビル5F

電話 0424-62-5999

FAX 0424-62-5955



町田ヒューマンネットワーク

介 助 有料の介助者派遣サービスの利用ができる。1時間900円

設 備 とりあえず家にて

利用料 1泊1,000円

他サービス 介助者派遣・自立生活プログラム・ピアカウンセリング・住宅相談・送迎親プログラム・自立生活体験海外旅行

問い合わせ 東京都町田市中町3-5-12 NHMCビル1F

電話 0427-24-8599

FAX 0427-24-7996



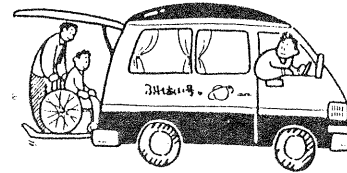
スペースらせり

趣 旨 施設や家庭から離れて、自分の生活力を試したい人・リフレッシュしたい人・地域での生活を考えたい人のためのスペースで、1泊2日から1週間を限度に宿泊体験、ショートステイ、会議、実習などができます。重複障害や重度の知的障害をもつ人達にも利用してもらっています。



介 助 コーディネーターが相談にのります。1時間の料金は、時間帯や会員の種類によります。
 午前7時～9時（900円/時） 午前9時～午後5時（800円/時）
 午後5時～11時（900円/時） 午後11時～翌朝7時（2,000円/8時間）
 利用料 年会費5,000円～、宿泊費300円～（会員制で会員の種類によって異なります。）会員以外の利用は、1泊2,000円

問い合わせ 東京都八王子市散田町4-19-7
 電話 0426-67-1008
 FAX 0426-67-1008



AJU車いすセンター

趣 旨 地域社会の中で主体的に暮らしたいと考えている重度の障害をもった方に、自立生活の体験を通じて、自分なりのライフスタイルを見つけていくきっかけにしたいな。

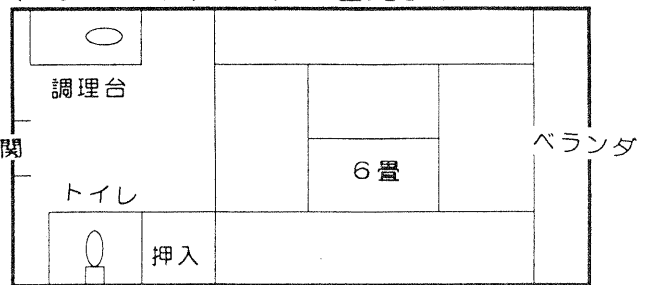
介 助 コーディネーターが相談にのってくれます。介助料無料

設 備 福祉ホームの建物の1室（寝具・調理器具あり）

利用料 1泊500円

他サービス ピアカウンセリング・社会促進事業（ヨット・キャンプ）・啓発事業
 （福祉映画祭・福祉講座）・送迎等

問い合わせ 名古屋市昭和区恵方町2-15
 電話 052-841-8841
 FAX 052-852-4810



日本自立センター

趣 旨 親元や施設から出て自立生活をしたい人達に、自立のためのプログラムの一貫としてグループホームの1室を体験室として使ってもらっています。

介 助 1時間700円 入浴1回1,000円

設 備 グループホームの1室

利用料 会員制になっています。1泊1,500円

他サービス 介助者派遣・自立生活プログラム・ピアカウンセリング・住宅相談・送迎
 ・講師派遣・ハワイなどへの研修旅行

問い合わせ 京都市南区東9条北松ノ木13-1
 電話 075-682-7950
 FAX 075-682-7951



「このままではイヤだなあ、何かしなきゃ、でも何やっていいかわかんない、勇気が出ない、一人じゃ親や施設職員に負けちゃう・・・。」なんて胃潰瘍ができそうなくらいモンモンとしている方、施設に籍を置いたまま利用できる『自立生活体験室』をぜひ利用して、自分の可能性を拡げて下さい。今回紹介した体験室には、みなさんと同じような思いをしながら、行動することで自分や周りを変えていった先輩達がみなさんを待っていますよ。

☆『障害者だって信じ込まされていたのかな?』



☆

三重県で生まれ育った、脳性マヒのオーちゃん（男性・30代?）の生き方のレポートです。脳性マヒといってもオーちゃんは、時間はかかるけど自分のことは自分で出来るし、歩けるし、重いハンディを持った人たちからみると「自立なんて簡単じゃない」と言われそうなくらいのハンディーの持ち主です。名古屋で自立生活を始めたオーちゃんにとって、「障害」って何だったのかなあ?

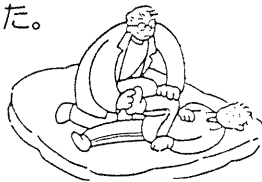
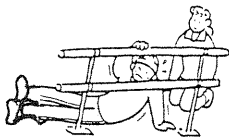
☆

Q: 小さい頃って何になりたかった?

A: ずっと施設で訓練と勉強をしていて・・・階段を昇る訓練は嫌だったな。何度も転けては立ちあがり、つらかった。だからなのかな? 夢って考えた事がなかった。

Q: 学校を出たらどうしようと思っていたの?

A: 親たちの作った有限会社があったので、そこへ行くもんだと思っていた。でも、鏡を磨く仕事でおもしろくなくて、実際はほとんど行かなかった。それで、もう施設に行くのは嫌で、そのままずっと8年間、何も考えず家にいた。家で好きな音楽を聞いたり、詩を書いたり、囲碁に凝ってみたりして過ごした。今考えるとどこかで「このままでいいのかなあ」という不安もあったと思うがどうしようもなかった。

Q: 名古屋へ来たきっかけは?

A: 7年目にパソコンを手にして、初めは本で勉強していたけど、今までの凝り方と違い、もっともっと勉強したいと思った。そして、たまたま名古屋でパソコンの勉強が出来る施設がある事を知り、施設は嫌だったけど覚悟を決めて名古屋へ出た。

☆

Q: 施設はどうだった?

A: 親友ができて、そのおかげで、一人でどこへでも行けるようになった。というのは、それまで一人で外出した事がなく、帰省する時も三重から迎えにきてもらっていたが、友人や職員に「一人で帰れるに決まっている、行け!」と何度も進められ、ついに初めの1歩を踏み出し、一人で三重へ帰った。着くまで親には内緒で。親は本当に喜び、自分も嬉しかった。それからは、みんなでいろんな所に遊びに行った、楽しかった。

Q: 名古屋で自立生活を始めたきっかけは?

A: 公共交通機関を使えば、色々な所へ行っても色々な事が出来る事がわかり、名古屋より公共交通機関などの発達していない三重には帰れなかった。大好きなコンサートも三重ではなかなか行けないし、単純な動機。

Q: 2次障害でずいぶんつらそうだったけど?

A: 右手の機能が落ち、歩きにくくもなって、三重に帰ろうかと本当に迷った。そんな時、自分のペースで話を聞いてくれる人たちが周りにいて、色々な話をしている内に、これは「この先どうする?」という問いかけじゃないか、挑戦なら受けて立とうと思った。身体の方は今も変わらないが、身体に対する順応性を人間は持っているようで、気持ちは元気になった。電動車いすも、使う気はなかったけど、1度乗ったら以外と楽で今は必需品になっている。

Q: オーちゃんにとって障害ってなんだった?

A: 環境かな? 小さい時から「できん、できん」という教育しか受けてない気がする。人をほめないし。障害者だって信じ込まされていたのかな。それに、田舎だと特にだけど、移動が不便で外に出にくいし。これは名古屋でもまだ十分じゃないけどね。おわり

☆

☆

☆

kyon2の感想

ハンディをもって生まれると、世の中には暗黙の了解で、治るところまで治さなければという、訓練訓練のルールが引かれている。「治る」の基準は健常者のようだ。歩けない人に、歩けることが良いことと教えるとうなるのか・・・自己否定の人生になってしまう。この価値観がハンディをもった人を家に閉じこもらせ、「電動車いすに乗るのは甘えている」等と思わせ不便な生活をしいらせる。なんて社会だ!!

「まだ5分ある」

堤 剋喜

青空をバックに、
廊下の窓から桜の木が見える。
散り残った花と出はじめの若葉が枝についていた。

ほぼ定刻に現れた教師は白衣。
名字はニホンザルの餌付けで有名な山の名前と同じ。
いかにも理科の先生らしい。

授業開始のチャイム。

「おいおい、急いで着替えないと遅れるよ」

「まだ5分ある」

「ん？」

「うちのクラス、次は理科。T先生の理科だから。」

(体育の授業と更衣は2クラス合同だった)

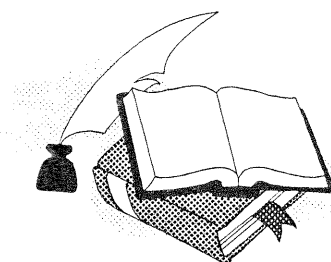
「5分あるなあ。いやTさんなら、10分はかたいて」

時間通りに来ることは稀。自習になる回数が一番多い先生だった。

T先生からは、「おまえの努力は認める」式の激励は受けたし、

「父親らしい視線」を感じた覚えもある。

格好づけを含んではいたけれど。



実はある信頼すべき筋から、

「Tは障害者に対する非人道的・差別的な発言（具体的な内容はふせます）を繰り返した、とんでもない教師だ」

という情報が伝わっていた。

<とりあえず僕はT先生と良好な関係にある。このギャップはどう処理しよう？>
けっきょく、「大人、それも教師でも、改心が行動に現れることがある。」証拠の
ひとつだと思うことにした。

この「証拠」の希少価値はいまでもかなり高く、
性善説や人間の向上性を信じようとするときに、
胸のどこかに浮かぶ。

在学中の配慮と合わせて感謝している。

--- 頸損・筋ジスの人へ朗報！ ---

ポータブル スプリング バランサー
 上肢のための装具で、腕を上下、左右に動かすこと
 の不自由な人のための補装具です。
 福祉制度で補装具の交付対象です。
 問い合わせ：更生相談所 TEL052-835-3821
 渡辺義肢 TEL052-771-3641

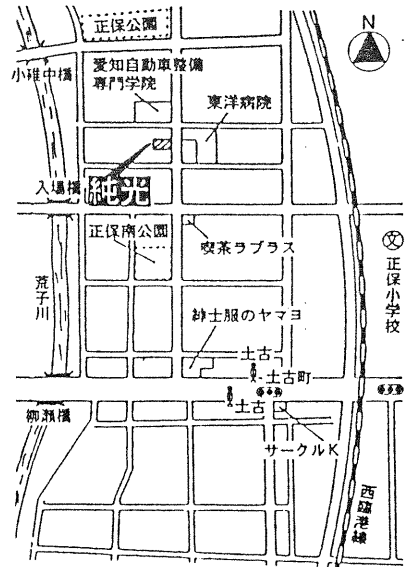
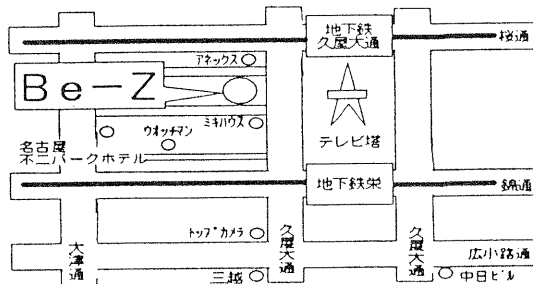
--- 床屋さんができます ---

障害者来てください！という障害者の
 利用しやすい店
 4月12日OPEN！
 名古屋市港区正保町 4-26
 理容・純 光（森谷さん）
 TEL052-384-6807
 ★身障トイレ・駐車場あり

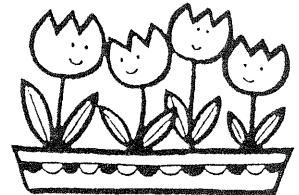
車 いすトイレ付きカラオケOPEN！
 KARAOKE PARK
 Be-Z

カラオケパーク・ピース

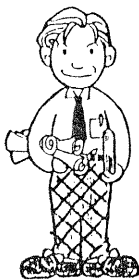
- ★身障トイレあり
- ★介助もしてくれる
- ★障害者が来られるようにと考えてOPEN！



〒460 名古屋市中区錦三丁目 6-10
 営業時間 朝 11:00～翌朝 6:00 まで
 予約 (052) 973-1388



--- JIA障害者・高齢者と共に暮らす住まいの相談日より ---



第2回公開ネットワーク会議を1月28日に開きました。

第1回の反省を含め、参加者の声を聞くことを主とし、「JIA住まいのFAX相談」によせられた事例報告の後7つのテーブルに分かれ、テーマごとに話し合いをもちました。予想を上回る150人ほどの参加のため、十分な対応ができず、具体的な相談には応じられませんでした。ネットワーク会議の締めくくりとして、「今後、情報を提供するセンターをつくる課題」が与えられました。その後JIA相談メンバーにより、当日記入していただいたアンケート用紙をまとめるとともに、新聞からの情報により多くの相談がよせられています。メンバーにより各担当を決めて、具体的な相談活動をおこなっている現状です。第2回の会議運営にあたり、多くの反省点がありました。相談事例を積み重ねるとともに第3回ネットワーク会議に向け、JIA相談メンバーは、新たな気持ちでがんばっています。

住宅相談は、サマリアハウスで毎月生活の道具相談室で。バリアフリーにすることであなたの移動できる範囲は、ハード面でもソフト面でもかなり拡大します。移動できれば、楽しいこと、できることが増えます。そして、家族の介助量、時間も軽減できます。相談をお待ちしています。

JTBからのニュース

車いすの人専用海外旅行パック
4月から売り出し!

「ロンドン・パリ8日間」
5月～8月毎月1回実施
「オーストラリア8日間」
4・5・9月毎月2回実施

介助者を含む少人数の旅行
ベテランの添乗員さん付き
専用の送迎バス用意あり
BUT ちょっと料金が割高
JTB旅の予約センター
TEL03-5245-5577

パークレーの会からのご案内

『オーストラリア6泊8日の旅』
障害者の旅行グループ
「パークレーの会」5回目の旅先
メルボルン/シドニー/ゴールドコースト
2泊ずつするゆったりツアー
シドニー：福祉施設訪問、
ボランティアとの交流会
メルボルン：キャプテンクックの家
ゴールドコースト：コアラ保護区
日時：8月20日(日)～27日(日)
旅費：308,000円
業者：JTB岐阜支店 TEL058-264-7911
担当 記野昌彦
問い合わせ：パークレーの会事務局
田中栄一 TEL052-704-1055

介護サービス付きビジネスホテル 来春開業！（ちょっと先ですが・・・）
埼玉県久喜市で「スリープイン久喜」

米国ホテルチェーン、チョイスホテルズインターナショナル日本法人チョイスジャパンが、障害者・高齢者用客室や、家族らの不在中の介護機能を備えたビジネスホテルを開業。埼玉をはじめその後5年間で全国に百ヶ所開設計画。おむつ交換など介護の必要な顧客に対して、介護サービス会社などと組み、ヘルパーをつける。介護サービスは年間を通して実施。1回の利用は、1週間を限度。介護サービスは顧客負担で、料金については、現在細目検討中。1日あたり1～2万円の予定。ハンディキャップルーム（ツイン）は、1部屋、8～9000円。

スリープイン久喜：埼玉県久喜市東4丁目 1521-1
秋田県雄勝郡雄勝町にも来年7月の予定

<問い合わせ先>
チョイスジャパン
TEL03-3353-4611 斎藤



毎日の生活で困っている人
生活を変えたいと思っている人
初めの一步は、相談から
生活の道具相談室
JIA住まいの相談

<相談日>
4月15日(土) PM1:30～
5月13日(土) //
27日(土) //
6月 3日(土) //
17日(土) //

<場所>
昭和区恵方町 2-15 サマリアハウス
<問い合わせ>
福祉情報誌編集部 TEL052-841-5554



編集後記

桜が咲き始めました。この情報誌が届く頃には、花・若葉・鳥の声と春爛漫。何かを始めるきっかけには、ぴったりの季節となりました。あなたの心に、もやもやとしたものがあれば、動き出したがっているのではないのかしら？変化を望んでいるのではないのでしょうか？

Let's Begin! Let's Start!

先号で購読料の振込用紙の同封を忘れました。ごめんなさい。今号で同封しましたのでよろしくお願いします。編集係